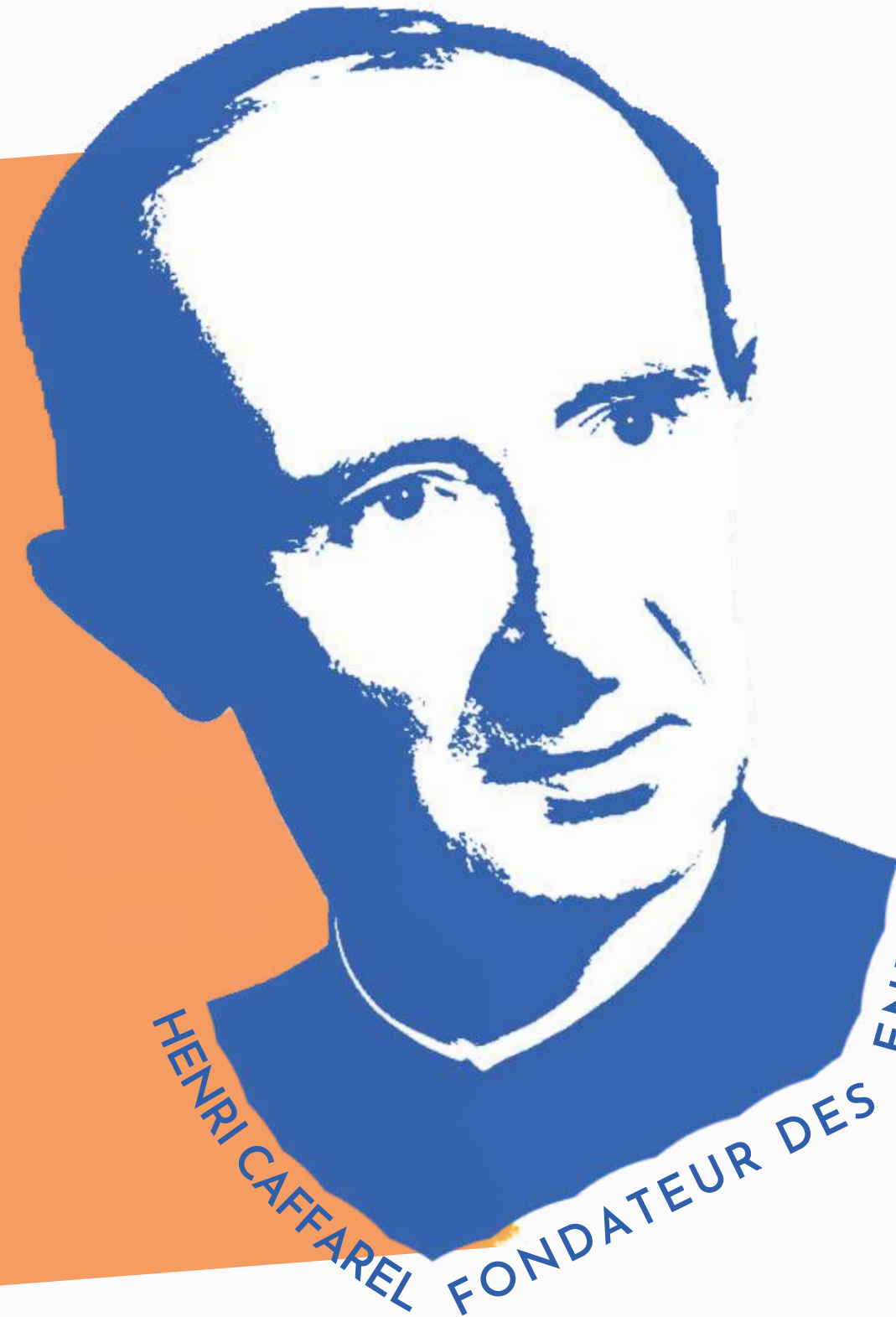


Equipes Notre-Dame
Vivez votre couple dans la Foi

75 ANS

DE LA CHARTE
DES EQUIPES
NOTRE-DAME

France-Suisse-Luxembourg



8 / 12
2022

MESSE À 20H
SAINT AUGUSTIN (75008)



Il faut souligner l'importance de la spiritualité familiale, de la prière et de la participation à l'Eucharistie dominicale, en encourageant les couples à se réunir régulièrement pour favoriser la croissance de la vie spirituelle et la solidarité au niveau des exigences concrètes de la vie.

§223 *Amoris laetitia*

8 DÉCEMBRE 2022

La charte, outil d'unité et de cheminement vers la sainteté des équipiers, fête cette année ses 75 ans. Elle est la base sur laquelle s'est solidement construit, dans l'après-guerre, notre mouvement qui, depuis, n'a cessé de croître dans le monde entier.

75 ans que la charte inspire des milliers de couples à travers le monde et qu'elle permet leur progression spirituelle grâce à un idéal et des méthodes partagés. 75 ans que des couples, grâce à la charte, découvrent, à travers le sacrement de mariage, la richesse d'un amour plus profond.

A cette occasion, une messe anniversaire sera célébrée à 20h en l'Eglise Saint Augustin (Paris 8ème) et sera suivie d'une collation.

Cette messe réunira l'Equipe Responsable Internationale de notre mouvement (ERI) composée de couples venus des 4 continents, ainsi que l'équipe Responsables en charge de la France, du Luxembourg et de la Suisse (ERFLS), sans oublier les équipiers de la Super Région !

Elle sera présidée par Mgr Thibault Verny, évêque auxiliaire de Paris.

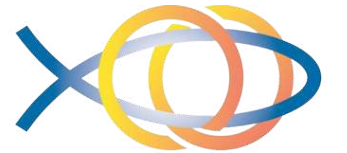
*Nous vous invitons
à vous joindre à nous !*



Catherine et Christophe Bernard
Couple Responsable des Equipes Notre-Dame
France - Luxembourg - Suisse

LES EQUIPES NOTRE-DAME

L'INTUITION D'UN HOMME



Equipes Notre-Dame
Vivez votre couple dans la Foi



LE PÈRE HENRI CAFFAREL

Créateur inlassable, il répondra à l'appel de couples voulant vivre le sacrement de mariage et découvrira avec eux que le mariage n'est pas simplement un devoir religieux pour être moralement en règle, où chacun pourrait vivre sa vie chrétienne de son côté, mais qu'il est le fondement d'une « communauté de vie et d'amour » où tout est mis en commun, du plus intime au plus spirituel.

La « spiritualité conjugale » est l'intuition centrale du mouvement qu'il crée : Les Equipes Notre-Dame

1903-1930-1996

RAISON D'ÊTRE & ENGAGEMENTS

DES EQUIPES NOTRE-DAME



RAISON D'ÊTRE

"Ils font de l'Évangile la Charte de leur foyer" -
extrait de la charte des Equipes Notre-Dame.

La raison d'être des Équipes Notre-Dame est d'aider les couples à découvrir les richesses du sacrement de mariage et à vivre une spiritualité en couple. À travers leur exemple, les couples des Équipes Notre-Dame veulent être des témoins du mariage chrétien dans l'Église et dans le monde.

Les Équipes Notre-Dame, mouvement de "spiritualité conjugale" de l'Église catholique, sont constituées par des couples qui croient en l'idéal du mariage chrétien.

ENGAGEMENTS

"Si les Equipes Notre-Dame ne sont pas un mouvement d'action, elles se veulent un mouvement d'actifs" -
extrait de la Charte des Equipes.

Les équipiers sont invités à témoigner et à servir. 95% d'entre eux sont engagés personnellement ou en couple :

- Dans la société :

les couples des Equipes Notre-Dame essaient de témoigner de leur vie de foi dans tous les domaines de la vie : politique, professionnelle, sociale, associative, familiale, éducative...

- Dans l'Église:

Nombreux sont les équipiers qui sont engagés dans leur diocèse et/ou paroisse dans la préparation au mariage, dans la préparation au baptême, la catéchèse, l'aumônerie ou le service de pastorale familiale.



QUELQUES CHIFFRES

(fin 2021)

SUPER RÉGION : FRANCE – SUISSE – LUXEMBOURG

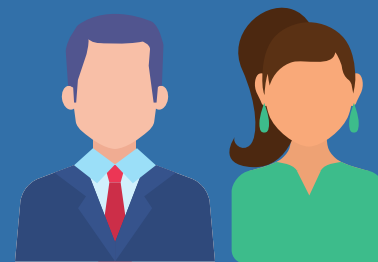
20 353 EQUIPIERS



1 779 PRÊTRES



8 970 COUPLES



71 ACCOMPAGNATEURS
SPIRITUELS

563 VEUFs & VEUVES



2 247 ÉQUIPES



UN MOUVEMENT INTERNATIONAL



L'EQUIPE RESPONSABLE INTERNATIONALE (ERI)

Equipe constituée de 7 couples et d'un prêtre Conseiller Spirituel en charge collégialement de la responsabilité générale du mouvement. Le mandat des membres de l'ERI est de 6 ans. La composition de l'ERI tient compte du caractère international du Mouvement. Les membres ne représentent pas leur pays d'origine. A la tête de l'ERI se trouve un couple responsable (Edgardo et Clarita Bernal Originaires de Colombie) dont la tâche est d'assurer l'animation spirituelle et matérielle ; son mandat est également de 6 ans.

LES ZONES, SUPER-RÉGIONS ET RÉGIONS RATTACHÉES À L'ERI

Le monde est découpé en quatre zones internationales :

Centreeurope 27% - Eurasie 4% - Eurafrique 30% - Amériques 39%

(les % représentent le nombre de membres de la zone sur le nombre total de membres dans le monde)

L'ensemble est partagé en :

* 10 Super-Régions : France-Luxembourg-Suisse ; Brésil ; Espagne ; Portugal ; Italie ; Belgique ; USA ; Hisp.Amérique ; Océanie ; Transatlantique

* 9 Régions et secteurs rattachés : Germanique ; Afrique Francophone ; Canada ; Maurice ; Syrie ; Inde ; Liban ; Corée ; Pologne



QUELQUES CHIFFRES

PRÉSENCE DANS LE MONDE

Situation à fin 2021

162 861 EQUIPIERS

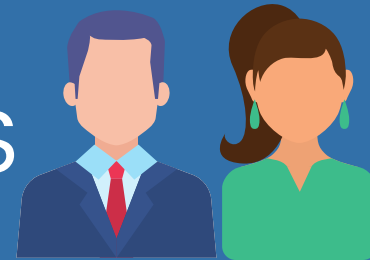


9 282

CONSEILLERS
SPIRITUELS



74 909 COUPLES



849

ACCOMPAGNATEURS
SPIRITUELS

2 912

VEUFS
& VEUVES



14 531

ÉQUIPES

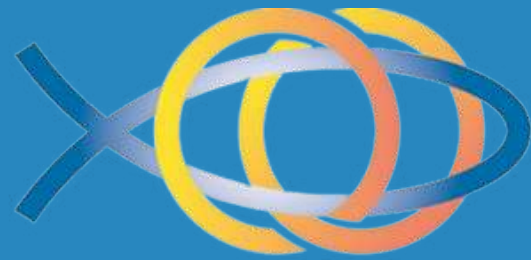


70 pays



Retrouvez-nous :

www.equipes-notre-dame.fr



Equipes Notre-Dame
Vivez votre couple dans la Foi



FACEBOOK

@end.flis



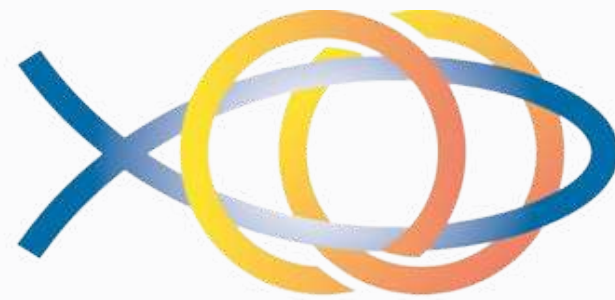
YOUTUBE

Equipes Notre-Dame FLS



INSTAGRAM

@equipes_notre_dame_flis



Equipes Notre-Dame
Vivez votre couple dans la Foi



CONTACTS :

Responsable France-Luxembourg-Suisse

Catherine et Christophe BERNARD

Secrétariat général

Pascal BONINI

CONTACT PRESSE :

Communication

Retilia AB DER HALDEN – communication@endfls.fr

Equipes Notre-Dame
49, rue de la Glacière – 75013 Paris
01 43 36 08 20